

ステンブライト刷毛型モップ

特長

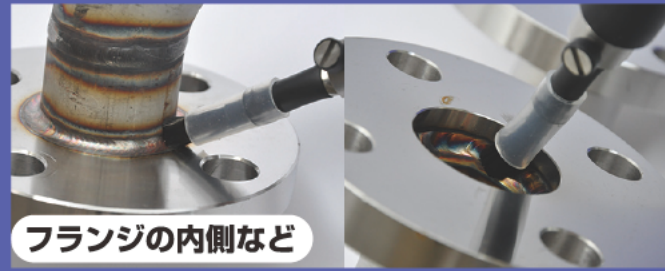
内側の角や狭い箇所、クロス接合部など細部の焼け取りに威力を発揮。やわらかくしなやかな使い心地で作業効率がアップします。



こんな場面におススメ!

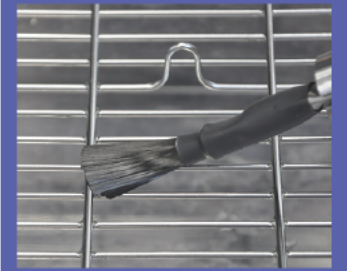


隅肉溶接に



フランジの内側など

アールのかかった箇所に

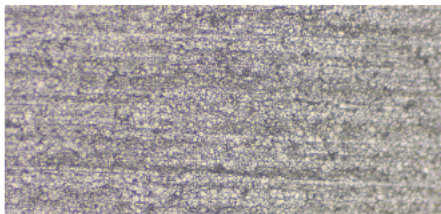


複雑な形状に

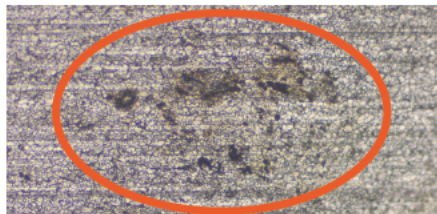
品番	品名	入数	特長	画像
071136	刷毛型モップ	5本	スタンダードタイプ。程よい硬さとしなやかさを兼ね揃えており、布製モップに比べフランジの内側など狭い箇所の作業に適しています。	
071137	NEW 新発売 刷毛型モップ ソフトタイプ	5本	スタンダードタイプよりもしなやかさが増したため、隅肉溶接や複雑な形状により適しています。電解液の含浸量を増やすことで作業性、耐久性も向上しました。	

刷毛未対応機種での使用はスパーク痕発生の原因になる可能性があります!!

刷毛対応電源機と未対応電源機でのスパーク痕の違い



刷毛モード+刷毛型モップで処理後
スパーク痕発生なし



未対応機種+刷毛型モップで処理後
丸部分が発生したスパーク痕



刷毛型専用モードも備えて充実のスパーク痕対策

刷毛型モップの使用にはスパーク対策機種「スーパーステンブライト※1」をお使いください

※1スーパーステンブライト 刷毛型モップ対応機種

- ・刷毛専用モード搭載機種 TK-220 TK-320 TK-230 TK-330 TK-510
- ・パワー調整で対応機種 TK-210 TK-410
- 刷毛型モップ対応電解液 ステンブライトNB-F (推奨) ステンブライトEHシリーズ

左記以外の組み合わせ以外で刷毛型モップを使用された場合や推奨以上のパワーで作業された場合スパークの発生、スパーク痕の発生の可能性があります。

株式会社 **イチネンケミカルズ** プロユースケミカル事業部

〒108-0023 東京都港区芝浦4丁目2番8号 <https://www.ichinen-chem.co.jp/>

- | | |
|-----------------------|--------------------|
| 札幌営業所 011-251-4580 | 名古屋支店 052-504-8171 |
| 仙台支店 022-788-0791 | 金沢営業所 076-237-3156 |
| 東京支店 03-6414-5608 | 大阪支店 06-6748-9960 |
| 北関東信越営業所 0270-25-1168 | 岡山営業所 086-805-1830 |
| 茨城出張所 0280-97-3050 | 愛媛出張所 06-6748-9960 |
| 新潟出張所 025-226-7241 | 広島営業所 082-553-1013 |
| 静岡出張所 052-504-8171 | 福岡営業所 092-472-2067 |

取扱販売店