

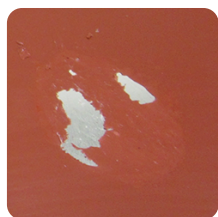
特化則非該当 強力はく離洗浄剤

# 塩化メチレンフリー 特化則非該当 パッキンをはがしF

## 特長

- 本製品は塩化メチレン、エチルベンゼンを含まない  
(特化則非該当品) 強力はく離剤です。
- 非塩素系タイプでは難しかった塗料等も、簡単にはく離できます。
- 粘度の高い液が剥がしたい部分に密着し、はく離させます。
- はく離して汚れた部分は、水洗いで取り除くことができます。  
※パーツクリーナーで拭き取ることでより綺麗に除去できます。

### 他社品 A



一部しか剥がれない

### パッキンをはがしF



はく離できる

塗布後10分放置し、スクレーパーで軽くこすり取った時の写真

## 用途

- 焼付いたパッキンをはく離。
- 塗装のはく離、頑固な油汚れや接着剤の除去。

## 注意事項

- 引火性が高いので屋外または換気の良いところで使用してください。
- 1回の塗布で取れない場合は数回繰り返しはく離してください。
- 強力なはく離剤ですので、皮膚、衣服その他不要な箇所に付着しないように注意してください。

「特定化学物質障害予防規則（特化則）」

以下の内容が義務付けられています。

- ・作業環境測定を半年に1回行い、その評価、結果を30年間保管。
- ・特殊健康診断を半年に1回行い、その結果を30年間保管。
- ・作業記録を30年間保管。(常時作業に従事する労働者について毎月記録)  
所管する厚生労働省は、労働者の健康障害防止のための措置として、製造現場に対して周知を図っている状況です。



品番：000158  
品名：パッキンをはがしF  
内容量：300mL  
入数：24本(12本×2)  
JANコード：4985329101583  
第4類第一石油類165mL 危険等級II

株式会社 **イチネンケミカルズ** プロユースケミカル事業部

〒108-0023 東京都港区芝浦4丁目2番8号 <http://www.ichinen-chem.co.jp/>

札幌営業所 011-251-4580	金沢営業所 076-237-3156
仙台支店 022-284-9491	名古屋営業所 052-504-8171
北関東営業所 0280-97-3050	大阪支店 06-6748-9960
東京支店 03-6414-5608	広島営業所 082-553-1013
新潟出張所 025-226-7241	福岡営業所 092-472-2067

取扱販売店